

ГОСУДАРСТВЕННЫЙ КОМИТЕТ СОВЕТА МИНИСТРОВ БССР ПО ДЕЛАМ СТРОИТЕЛЬСТВА

БЕЛГОСПРОЕКТ

ТИПОВАЯ ДОКУМЕНТАЦИЯ НА СТРОИТЕЛЬНЫЕ СИСТЕМЫ

И ИЗДЕЛИЯ ЗДАНИЙ И СООРУЖЕНИЙ

СЕРИЯ Б 1.138-2

ПАРАПЕТНЫЕ ПЛИТЫ

ДОПОЛНЕНИЕ К СЕРИИ 1.138-2

РАБОЧИЕ ЧЕРТЕЖИ

РАЗРАБОТАНЫ

ИНСТИТУТОМ БЕЛГОСПРОЕКТ

ГЛ. ИНЖЕНЕР ИН-ТА *А.М. Телеш* ТЕЛЕШ А.М.

ГЛ. ИНЖЕНЕР ПРОЕКТА *Б.Н. Мирончик* МИРОНЧИК Б.Н.

УТВЕРЖДЕНЫ

ПОСТАНОВЛЕНИЕМ ГОССТРОЯ БССР

№ ОТ 1982г

ВВЕДЕНЫ В ДЕЙСТВИЕ С 198г

МИНСК 1982г

Содержание альбома

№ п/п	Обозначение	Наименование	Стр.	Примечание
1.		Содержание альбома	2	
2.	Б1.138-2 00.00 ПЗ	Пояснительная записка	3,4	
3.	Б1.138-2 1.0.0.0 СБ	Паралетные доборные плиты. Сборочный чертеж. Рис. 1.	5	
4.	Б1.138-2 1.0.0.0 ВМС	Паралетные доборные плиты. Спецификации.	6	
5.	Б1.138-2 20.0.0 СБ	Паралетные доборные угловые плиты. Сборочный чертеж. Рис. 2	7	
6.	Б1.138-2 0.0.1.0 СБ	Арматурные сетки паралетных плит С1, С3 по С5, С9, С10. Сборочный чертеж. Рис. 3.	8	
7.	Б1.138-2 0.0.2.0 СБ	Арматурные сетки паралетных плит С2, С6. Сборочный чертеж. Рис. 4	8	
8.	Б1.138-2 0.0.1.0 ВМС	Арматурные сетки паралетных плит С1 по С6, С9, С10. Спецификации.	9	
9.	Б1.138-2 0.0.3.0 СБ	Арматурные сетки паралетных плит С7л, С7пр. Сборочный чертеж. Спецификации.	10	
10.	Б1.138-2 0.0.4.0 СБ	Арматурные сетки паралетных плит С8л, С8пр. Сборочный чертеж. Спецификации.	11	

Рабочие чертежи параллельных сборных плит разработаны в дополнение к серии 1.138-2 по заданию Гостройбесср на корректировку чертежей местных строительно-монтажных включены в территориальный каталог КМД для применения на территории Белорусской ССР при проектировании и строительстве жилых и общественных зданий.

Параллельные плиты запроектированы следующих типов: угловые длиной 1,8 м и рядовые длиной 0,6; 1,2; 1,5; 1,8 м и шириной 400, 500 мм.

Параллельные сборные плиты должны изготавливаться в соответствии с техническими требованиями ГОСТ 13015-75.

Параллельные сборные плиты должны изготавливаться из тяжелого бетона М200. Морозостойкость бетона не ниже Мрз 50.

Плиты армированы сетками из арматурной стали класса В1 ГОСТ 6727-80 $R_a = 315$ МПа ($R_a = 3150$ кгс/см²) аналогично параллельным плитам серии 1.138-2. Все указания этой серии относятся к параллельным плитам.

Подъемные петли приняты по серии 3.400-7 в.1 из стали класса АII марки 10ГТ и класса А-I марки ВстЭлс2. в соответствии с требованиями СНиП II-21-75 п. 2.25, ГОСТ 380-71*.

Условные обозначения арматурных сталеи в рабочих чертежах приняты по СНиП II-21-75.

Сварка швов производится согласно ГОСТ 10922-75 и СН 393-75.

Изготовление, приемку, паспортизацию, хранение и транспортирование изделий производить согласно ГОСТ 13015 - 75

Каждому изделию присвоена определенная марка, которая состоит из 2х частей. Первая часть включает в себя буквенный индекс:

АП - плита параллельная рядовая,

АПУ - плита параллельная угловая.

Вторая часть марки включает в себя длину и ширину изделия в дециметрах.

Например: АП-15.5.

Марка плиты расшифровывается следующим образом: плита параллельная рядовая длиной 1480 мм шириной 500 мм. Внесение изменений в обозначение марок не допускается.

Марки изделий проставляются на чертежах и в спецификациях проектов, в заказах заводам-изготовителям и на изделиях.

Открытые поверхности плит должны быть гидрофобизированы.

Маркировка плит принята по аналогии с основной серией 1.138-2.

Капельник в плитах основной серии и сборных выполнять по детали на стр 5.

№ изделия	Марка изделия	Эскиз	Размеры, мм			Масса изделия	Марка бетона	Расход материалов					Лист альбома
			L / L ₁	B	h / h ₁			Объем бетона, м ³	Сталь, кг			Прокат	
									Арматурная		Всего		
							Натуральн. в т.ч. на за- кладн. бет.	Приведенная в т.ч. на за- кладн. бет.		Натуральн. Привед. к кл. А-I			
1	АП-6.4		580	400	160 / 50	0,050	M200 M22.50	0,02	0,58	0,71	-	0,58 0,71	10,0000
2	АП-12.4		1180	400	160 / 50	0,098	то же	0,039	1,00	1,30	-	1,00 1,30	"
3	АП-15.4		1480	400	160 / 50	0,123	"	0,049	1,18	1,55	-	1,18 1,55	"
4	АП-18.4		1780	400	160 / 50	0,140	"	0,056	1,34	1,77	-	1,34 1,77	"
5	АП-6.5		580	500	160 / 50	0,060	"	0,024	0,69	0,87	-	0,69 0,87	"
6	АП-12.5		1180	500	160 / 50	0,120	"	0,048	1,12	1,46	-	1,12 1,46	"
7	АП-15.5		1480	500	160 / 50	0,150	"	0,060	1,33	1,76	-	1,33 1,76	"
8	АП-18.5		1780	500	160 / 50	0,174	"	0,069	1,51	2,01	-	1,51 2,01	"
9	АПУ-18.4л.лр		1780 / 1580	400	160 / 50	0,123	"	0,049	1,27	1,67	-	1,27 1,67	2,0000
10	АПУ-18.5л.лр		1780 / 1280	500	160 / 50	0,170	"	0,068	1,40	1,85	-	1,40 1,85	"

Рис. 1

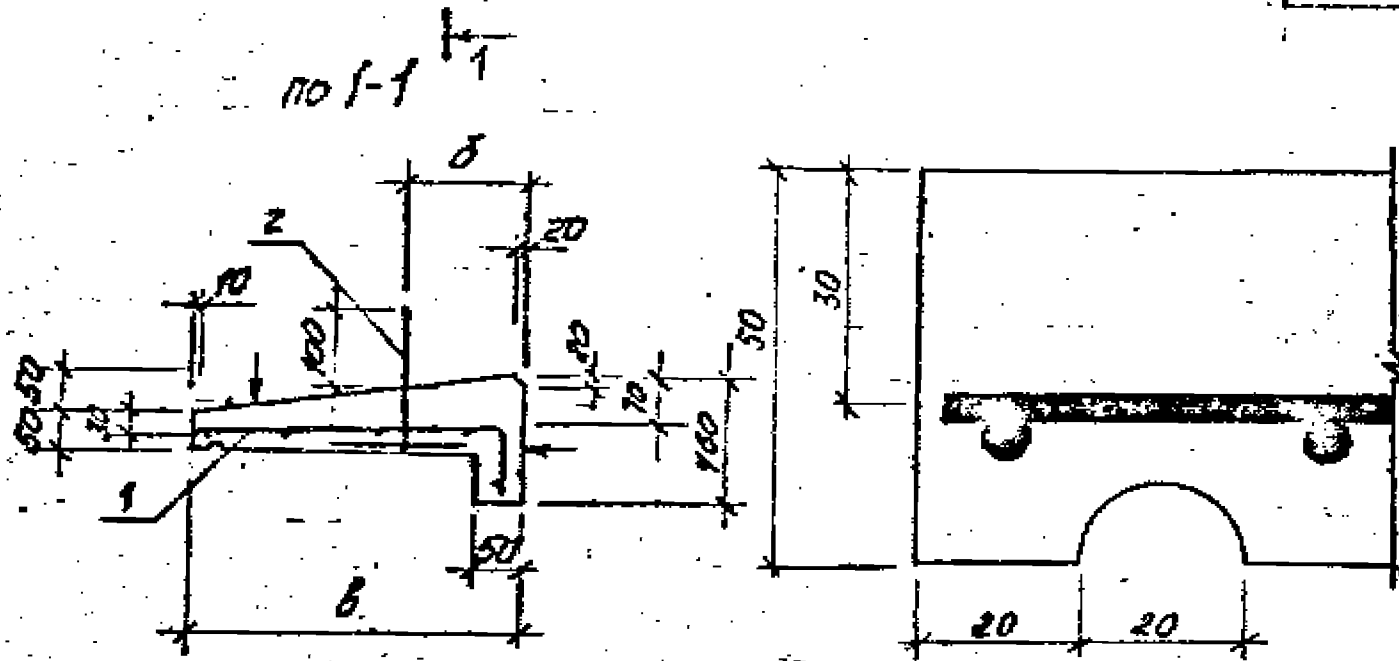
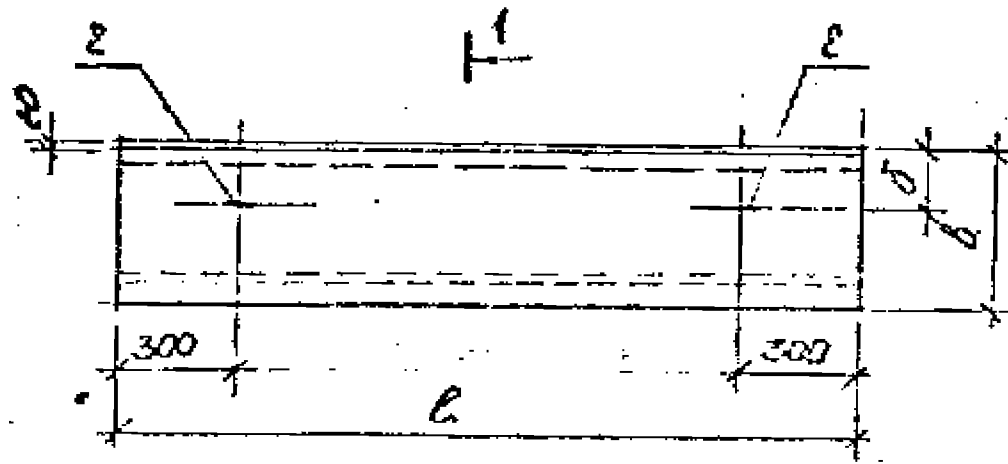


Таблица исполнений

Обозначение	Марка бетона	Размеры, мм			Масса, кг
		l	b	h	
Б1.138-2 1.0.0.0 СБ	ЯП-6.4	580	400	150	50
"	ЯП-12.4	1180	400	150	98
"	ЯП-15.4	1480	400	150	123
"	ЯП-18.4	1780	400	150	140
"	ЯП-6.5	580	500	200	60
"	ЯП-12.5	1180	500	200	120
"	ЯП-15.5	1480	500	200	150
"	ЯП-18.5	1780	500	200	174

Ведомость расхода стали на элемент, кг.

Марка элемента	Арматурные изделия					Всего
	Арматура класса					
	А-I		В-I			
	ГОСТ 5781-81	ГОСТ 6727-80	ГОСТ 5781-81	ГОСТ 6727-80		
	φ6	Итого	φ3	φ4	Итого	
ЯП-6.4	0,24	0,24	0,12	0,22	0,34	0,58
ЯП-12.4	0,24	0,24	0,21	0,55	0,76	1,00
ЯП-15.4	0,24	0,24	0,24	0,70	0,94	1,18
ЯП-18.4	0,24	0,24	0,30	0,80	1,10	1,34
ЯП-6.5	0,24	0,24	0,12	0,33	0,45	0,59
ЯП-12.5	0,24	0,24	0,22	0,66	0,88	1,12
ЯП-15.5	0,24	0,24	0,25	0,84	1,09	1,33
ЯП-18.5	0,24	0,24	0,31	0,96	1,27	1,51

Плоскости, отмеченные знаком ↓ должны быть гидрообработаны.

Б1.138-2 1.0.0.0 СБ		
Параллельные доборные плиты. Сборочный чертеж. Рис. 1	Стандарт	Масса
	Р	г.м.
		б.м.
	Лист 1	Листов 1
БЕЛГОСПРОЕКТ г. Минск		

№	Обозначение	Наименование	Кол.	Примечание
		<u>Документация</u>		
	Б1.138-2 0.0.0 ПЗ	Техническое описание		
	Б1.138-2 1.0.0 СБ	Сборочный чертеж		
		<u>Паралетная лента ЯП-6.4</u>		
		<u>Сборочные единицы</u>		
1	Б1.138-2 0.0.1.0 СБ	сетка С9	1	
2	серия 3.400-7 В.1	Лента МБ-100	2	
		<u>Материалы</u>		
		Бетон М200 МРЗ 50, м ³	-	0,02
		<u>Паралетная лента ЯП-12.4</u>		
		<u>Сборочные единицы</u>		
1	Б1.138-2 0.0.1.0 СБ	сетка С3	1	
2	серия 3.400-7 В.1	Лента МБ-100	2	
		<u>Материалы</u>		
		Бетон М200 МРЗ 50, м ³	-	0,039
		<u>Паралетная лента ЯП-15.4</u>		
		<u>Сборочные единицы</u>		
1	Б1.138-2 0.0.2.0 СБ	сетка С2	1	
2	серия 3.400-7 В.1	Лента МБ-100	2	
		<u>Материалы</u>		
		Бетон М200 МРЗ 50, м ³	-	0,049
		<u>Паралетная лента ЯП-18.4</u>		
		<u>Сборочные единицы</u>		

Б1.138-2 1.0.0.0 ВМС

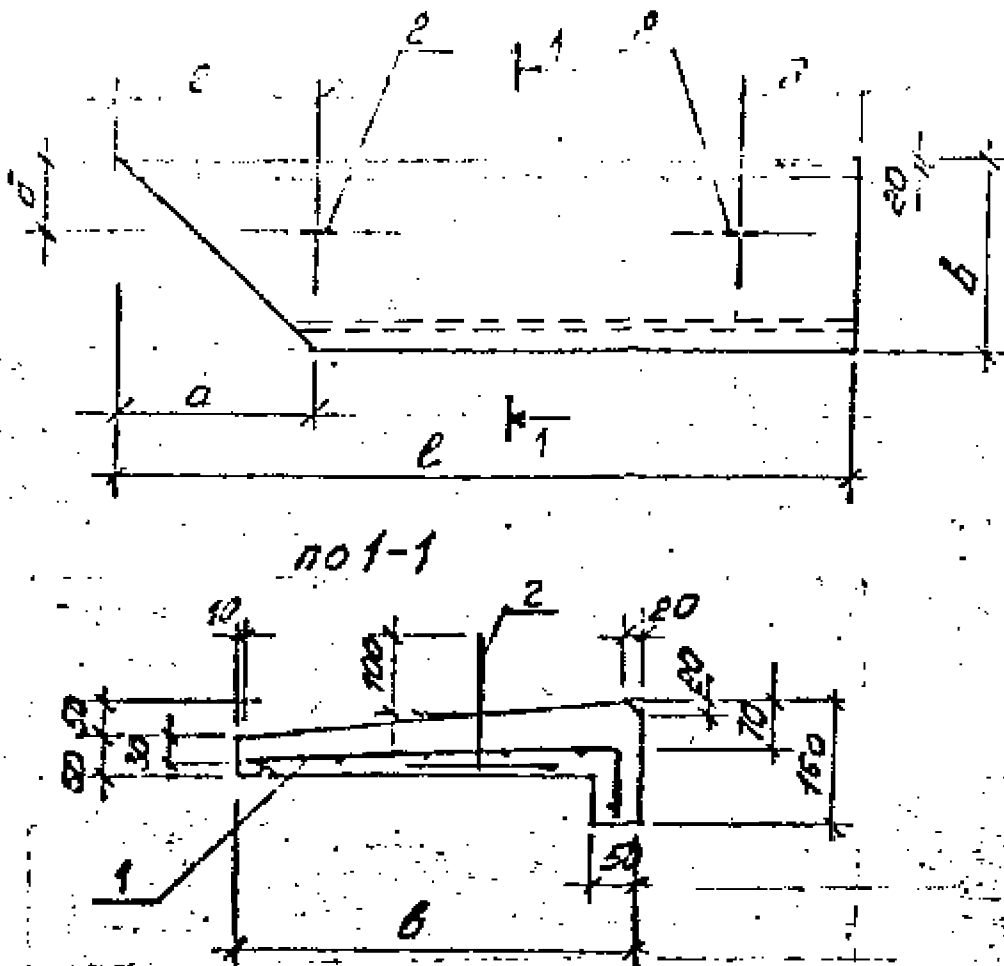
БЕЛГОСМУНАТ
СМОНТАЖ

№	Обозначение	Наименование	Кол.	Примечание
1	Б1.138-2 0.0.1.0 СБ	сетка С1	1	
2	серия 3.400-7 В.1	Лента МБ-100	2	
		<u>Материалы</u>		
		Бетон М200 МРЗ 50, м ³	-	0,056
		<u>Паралетная лента ЯП-6.5</u>		
		<u>Сборочные единицы</u>		
1	Б1.138-2 0.0.1.0 СБ	сетка С10	1	
2	серия 3.400-7 В.1	Лента МБ-100	2	
		<u>Материалы</u>		
		Бетон М200 МРЗ 50, м ³	-	0,024
		<u>Паралетная лента ЯП-12.5</u>		
		<u>Сборочные единицы</u>		
1	Б1.138-2 0.0.1.0 СБ	сетка С5	1	
2	серия 3.400-7 В.1	Лента МБ-100	2	
		<u>Материалы</u>		
		Бетон М200 МРЗ 50, м ³	-	0,048
		<u>Паралетная лента ЯП-15.5</u>		
		<u>Сборочные единицы</u>		
1	Б1.138-2 0.0.2.0 СБ	сетка С6	1	
2	серия 3.400-7 В.1	Лента МБ-100	2	
		<u>Материалы</u>		
		Бетон М200 МРЗ 50, м ³	-	0,050
		<u>Паралетная лента ЯП-12.5</u>		
		<u>Сборочные единицы</u>		
1	Б1.138-2 0.0.1.0 СБ	сетка С4	1	
2	серия 3.400-7 В.1	Лента МБ-100	2	
		<u>Материалы</u>		
		Бетон М200 МРЗ 50, м ³	-	0,029

Б1.138-2 1.0.0.0 ВМС

2

Рис. 2



Ведомость расхода стали на 1 элемент, кг

Марка элемента	Изделия арматурные						Всего
	Арматура класса						
	А-I		В-I				
	ГОСТ 5781-81		ГОСТ 6727-80				
	φ6	Итого	φ3	φ4	Итого		
АПУ-18.4 л. пр	0,24	0,24	0,28	0,76	1,03	1,27	
АПУ-18.5 л. пр	0,24	0,24	0,29	0,87	1,16	1,40	

Таблица исполнений

Обозначение	Марка бетона	Марка плиты	Размеры, мм						Масса, кг
			l	a	b	c	d	e	
Б1.138-2 2.0.0.0 СБ	ЯПУ-18.4 л. пр	ЯПУ-18.4 л. пр	1780	400	150	400	450	300	123
Б1.138-2 2.0.0.0 СБ	ЯПУ-18.5 л. пр	ЯПУ-18.5 л. пр	1780	500	200	500	500	300	170

Спецификация материалов

Уровень	Зона	Поз.	Обозначение	Наименование	Кол.	Примечание
				Документация		
			Б1.138-2 0.0.0.0 ПЗ	Техническое описание		
			Б1.138-2 2.0.0.0 СБ	Параллельная плита ЯПУ-18.4 л. пр		
				Сборочные единицы		
11	1		Б1.138-2 0.0.3.0 СБ	Сетка стл. пр	1	
	2		Серия 3.400-7 б.1	Пелля МБ-100	2	
				Материалы		
				Бетон М200 МРЗ 50, м ³	-	0,049
			Б1.138-2 2.0.0.0 СБ	Параллельная плита ЯПУ-18.5 л. пр		
				Сборочные единицы		
11	1		Б1.138-2 0.0.4.0 СБ	Сетка СВ л. пр	1	
	2		Серия 3.400-7 б.1	Пелля МБ-100	2	
				Материалы		
				Бетон М200 МРЗ 50, м ³	-	0,068

В данном листе дан чертеж параллельных плит ЯПУ-18.4 л, ЯПУ-18.5 л. Параллельные плиты ЯПУ-18.4 л пр, ЯПУ-18.5 л пр зеркальны рис. 2. Гидрофобизация, отмеченные знаком ↓ должны быть гидрофобизированы.

Б1.138-2 2.0.0.0 СБ		
Чл. А.К.М. Пирогов	25.12.82	
Инж. Власов	25.12.82	
Инж. Мильончик	22.12.82	
Инж. Лебачев	22.12.82	
Параллельные сборочные единицы. Сборочный чертеж. Рис. 2.		
Страна	Масса	Масштаб
Р	см. таб.	б. м.
Лист 1	Листов 1	
БЕЛГОСПРОЕКТ г. Минск		

№ п/п	Обозначение	Наименование	Кол	Примечание
		Дополнительно		
	Б1.138-2 0.0.0.03	Сборочные единицы		
	Б1.138-2 0.0.1.0.СБ	Сборочный чертеж		
	Б1.138-2 0.0.1.0.СБ	<u>Сетка С1</u>		масса в кг
		<u>Сборочные единицы</u>		
1		Ф3В ГОСТ 6727-80 L=470	10	0,30
2		Ф4В ГОСТ 6727-80 L=1160	5	0,80
	Б1.138-2 0.0.2.0.СБ	<u>Сетка С2</u>		
		<u>Сборочные единицы</u>		
1		Ф3В ГОСТ 6727-80 L=470	8	0,24
2		Ф4В ГОСТ 6727-80 L=1160	5	0,70
	Б1.138-2 0.0.1.0.СБ	<u>Сетка С3</u>		
		<u>Сборочные единицы</u>		
1		Ф3В ГОСТ 6727-80 L=470	7	0,21
2		Ф4В ГОСТ 6727-80 L=1160	5	0,55
	Б1.138-2 0.0.1.0.СБ	<u>Сетка С4</u>		
		<u>Сборочные единицы</u>		
1		Ф3В ГОСТ 6727-80 L=570	10	0,31
2		Ф4В ГОСТ 6727-80 L=1160	6	0,96

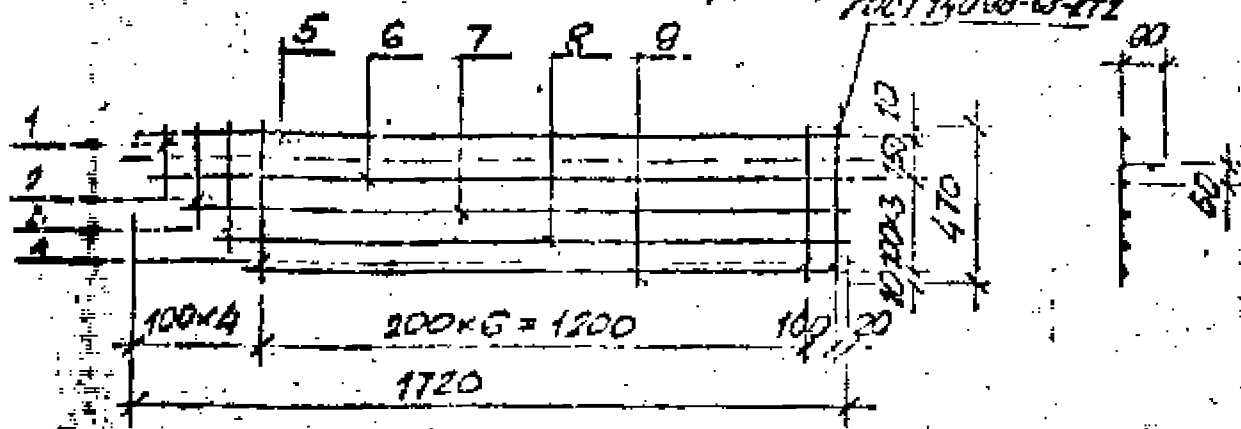
Б1.138-2 0.0.1.0 ВМС	
25X10 25X12 22X12 22X12	Яматские сетки переплетная плита С1 по С6, С9, С10. Спецификации.
Сетка 1 2	БЕЛГОСПРОЕКТ Б.М.И.В.К.

№ п/п	Обозначение	Наименование	Кол	Примечание
	Б1.138-2 0.0.1.0.СБ	<u>Сетка С5</u>		масса в кг
		<u>Сборочные единицы</u>		
Б.4	1	Ф3В ГОСТ 6727-80 L=570	7	0,22
"	2	Ф4В ГОСТ 6727-80 L=1160	6	0,66
	Б1.138-2 0.0.2.0.СБ	<u>Сетка С6</u>		
		<u>Сборочные единицы</u>		
Б.4	1	Ф3В ГОСТ 6727-80 L=570	8	0,25
"	2	Ф4В ГОСТ 6727-80 L=1160	6	0,84
	Б1.138-2 0.0.1.0.СБ	<u>Сетка С9</u>		
		<u>Сборочные единицы</u>		
Б.4	1	Ф3В ГОСТ 6727-80 L=470	4	0,12
"	2	Ф4В ГОСТ 6727-80 L=560	4	0,22
	Б1.138-2 0.0.1.0.СБ	<u>Сетка С10</u>		
		<u>Сборочные единицы</u>		
Б.4	1	Ф3В ГОСТ 6727-80 L=570	4	0,12
"	2	Ф4В ГОСТ 6727-80 L=560	5	0,33

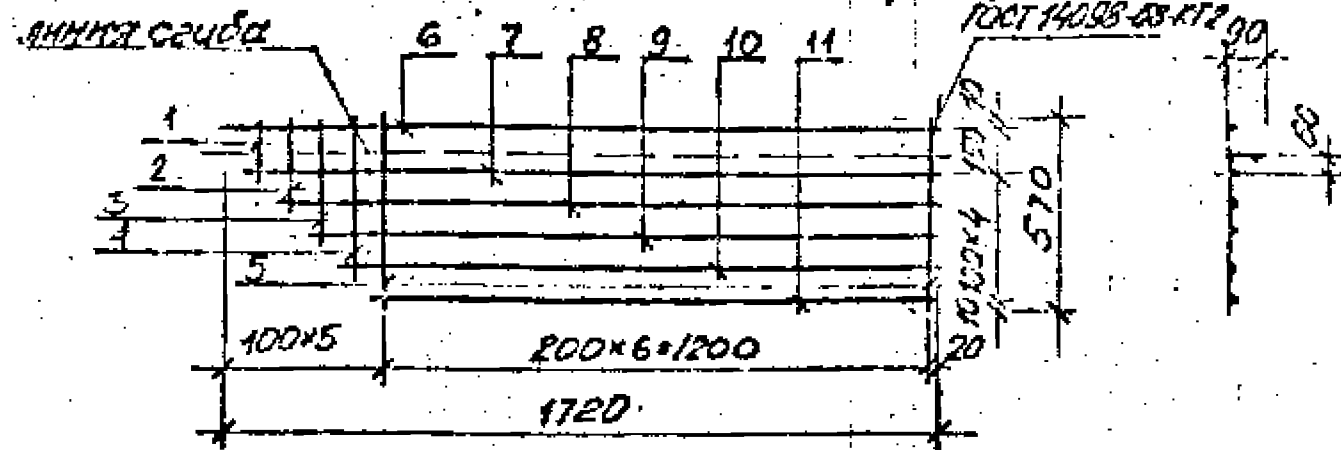
Имя № года, Подпись и дата, Вольно Имя №

Б1.138-2 0.0.1.0 ВМС	2
----------------------	---

Сетка С 7 л (Сетка С 7 пр-зеркально)



Сетка С 8 л. (Сетка С 8 пр-зеркально)



Обозначение	Наименование	Кол.	Примечание
	<u>Документация</u>		
Б1.138-2 0.0.0 ПЗ	Техническое описание		
Б1.138-2 0.0.3.0 СБ	Сетка С 7 л, С 7 пр		Масса в кг
1	Ф3ВГ ГОСТ 6727-80 L=170	1	0,009
2	Ф3ВГ ГОСТ 6727-80 L=270	1	0,014
3	Ф3ВГ ГОСТ 6727-80 L=370	1	0,02
4	Ф3ВГ ГОСТ 6727-80 L=470	8	0,24
5	Ф4ВГ ГОСТ 6727-80 L=1720	1	0,17
6	Ф4ВГ ГОСТ 6727-80 L=1660	1	0,16
7	Ф4ВГ ГОСТ 6727-80 L=1560	1	0,15
8	Ф4ВГ ГОСТ 6727-80 L=1460	1	0,14
9	Ф4ВГ ГОСТ 6727-80 L=1360	1	0,13

Формат	Зона	Лист	Обозначение	Наименование	Кол.	Примечание
				<u>Документация</u>		
12			Б1.138-2 0.0.0 ПЗ	Техническое описание		
			Б1.138-2 0.0.3.0 СБ	Сетка С 8 л, С 8 пр		Масса в кг
Б.ч		1		Ф3ВГ ГОСТ 6727-80 L=170	1	0,009
"		2		Ф3ВГ ГОСТ 6727-80 L=270	1	0,014
"		3		Ф3ВГ ГОСТ 6727-80 L=370	1	0,02
"		4		Ф3ВГ ГОСТ 6727-80 L=470	1	0,03
"		5		Ф3ВГ ГОСТ 6727-80 L=570	7	0,22
"		6		Ф4ВГ ГОСТ 6727-80 L=1720	1	0,17
"		7		Ф4ВГ ГОСТ 6727-80 L=1660	1	0,16
"		8		Ф4ВГ ГОСТ 6727-80 L=1560	1	0,15
"		9		Ф4ВГ ГОСТ 6727-80 L=1460	1	0,14
"		10		Ф4ВГ ГОСТ 6727-80 L=1360	1	0,13
"		11		Ф4ВГ ГОСТ 6727-80 L=1260	1	0,12

Б1.138-2 0.0.3.0 СБ

Арматурные сетки
параллельных плит
С-7 л, С-7 пр. сборочный
чертеж. Спецификация

Стадия	Масса	Масштаб
Р	1,03 кг	б.м.
Лист 1	Листов 1	

БЕЛГОСПРОЕКТ
г. Минск

Б1.138-2 0.0.4.0 СБ

Арматурные сетки
параллельных плит
С-8 л, С-8 пр. сборочный
чертеж. Спецификация

Стадия	Масса	Масштаб
Р	1,6 кг	б.м.
Лист 1	Листов 1	

БЕЛГОСПРОЕКТ
г. Минск

Изм. № колл. Дата Подпись и дата Взам. №

Нач.проект. Цыганов А.С. 25.12.82
гл. констр. Власов В.В. 25.12.82
ГИП Ущрошние В.И. 22.12.82
рук. гр. Лебанович В.И. 22.12.82